

บทที่ 1

บทนำและรายละเอียดของโครงการ

1.1 ความเป็นมาของการจัดทำรายงาน

เนื่องจากโครงการ เดอะ ทรี พัฒนาการ-เอกมัย มีจำนวนห้องชุดพักอาศัยจำนวน 699 ห้อง ซึ่งเข้าข่ายต้องจัดทำรายงานการวิเคราะห์ผลกระทบสิ่งแวดล้อม ตามประกาศกระทรวงทรัพยากรธรรมชาติและสิ่งแวดล้อม เรื่อง กำหนดประเภทและขนาดของโครงการ หรือกิจการที่ต้องมีรายงานการวิเคราะห์ผลกระทบสิ่งแวดล้อม และหลักเกณฑ์ วิธีการ ระเบียบปฏิบัติ และแนวทางการจัดทำรายงานการวิเคราะห์ผลกระทบสิ่งแวดล้อม ประเภทโครงการอาคารอยู่อาศัยรวม ตามกฎหมายว่าด้วยการควบคุมอาคาร ที่มีจำนวนห้องพักตั้งแต่ 80 ห้องขึ้นไป หรือมีพื้นที่ใช้สอยตั้งแต่ 4,000 ตารางเมตรขึ้นไป และต้องจัดทำรายงานการปฏิบัติตามมาตรการป้องกันและแก้ไขผลกระทบสิ่งแวดล้อมและมาตรการติดตามตรวจสอบคุณภาพสิ่งแวดล้อม ตามที่ได้เสนอไว้ในรายงานการวิเคราะห์ผลกระทบสิ่งแวดล้อม ที่ผ่านความเห็นชอบจากคณะกรรมการสิ่งแวดล้อมแห่งชาติ ปัจจุบันโครงการดำเนินการอยู่ในระยะดำเนินการก่อสร้าง โดยเริ่มดำเนินการก่อสร้างเมื่อเดือนธันวาคม 2562

รายงานฉบับนี้เป็นรายงานผลการปฏิบัติตามมาตรการป้องกันและแก้ไขผลกระทบสิ่งแวดล้อมและมาตรการติดตามตรวจสอบผลกระทบสิ่งแวดล้อม ของโครงการ เดอะ ทรี พัฒนาการ-เอกมัย ระหว่างเดือนมกราคม - พฤษภาคม พ.ศ.2565 ตามหนังสือเห็นชอบเลขที่ ทส 1010.5/11661 ลงวันที่ 27 สิงหาคม 2562 ทางบริษัท พุกษา เรียลเอสเตท จำกัด (มหาชน) เจ้าของโครงการ จึงได้มอบหมายให้บริษัท เอส.พี.เจ ไฮแอนติฟิค จำกัด จัดทำรายงานการปฏิบัติตามมาตรการฯ เพื่อเสนอต่อสำนักงานนโยบายและแผนทรัพยากรธรรมชาติและสิ่งแวดล้อมพิจารณาต่อไป

1.2 รายละเอียดของโครงการโดยสังเขป

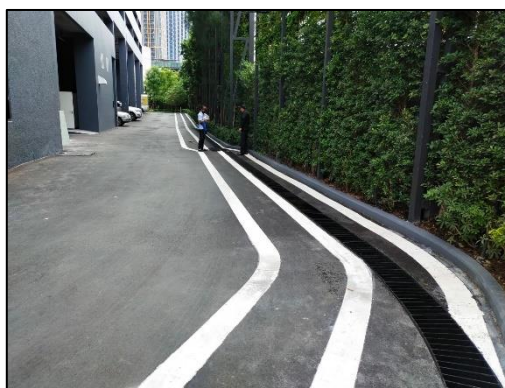
โครงการ เดอะ ทรี พัฒนาการ-เอกมัย ตั้งอยู่ที่ ถนนพัฒนาการ (ตรงข้ามซอยพัฒนาการ 4) แขวงสวนหลวง เขตสวนหลวง กรุงเทพมหานคร โครงการประเภทอาคารอยู่อาศัยรวม (อาคารชุด) ประกอบ อาคารชุดพักอาศัยขนาดความสูง 29 ชั้น สูง 111.55 เมตร (ความสูงวัดจากระดับพื้นดินก่อสร้างถึงระบบพื้นชั้นดาดฟ้า) จำนวน 1 อาคาร มีจำนวนห้องชุดพักอาศัย จำนวน 697 ห้อง ห้องชุดเพื่อการพาณิชย์ (ร้านค้า) จำนวน 2 ห้อง รวมจำนวนห้องชุดทั้งโครงการ จำนวน 699 ห้อง มีขนาดพื้นที่ใช้สอยอาคาร 36,037 ตารางเมตร ดำเนินการบนที่ดินขนาดพื้นที่ 2-2-73.4 ไร่ หรือ 4,293.6 ตารางเมตร

1.3 ขอบเขตการศึกษา

ศึกษาข้อมูลรายละเอียดโครงการ เดอะ ทรี พัฒนาการ-เอกมัย ของบริษัท พุกผา เรียวเอสเตท จำกัด (มหาชน) ที่เสนอไว้ในรายงานการวิเคราะห์ผลกระทบสิ่งแวดล้อม และเอกสารข้อกำหนดด้านสิ่งแวดล้อมของหน่วยงานราชการที่เกี่ยวข้อง และทำการตรวจสอบผลการปฏิบัติตามมาตรการฯ การประเมินผลการปฏิบัติตามมาตรการฯ พร้อมทั้งเสนอแนะมาตรการป้องกันและลดผลกระทบเพิ่มเติมกรณีผลการตรวจวัดมีแนวโน้ม การดำเนินกิจการของโครงการอาจก่อให้เกิดผลกระทบต่อคุณภาพสิ่งแวดล้อม

1.4 สถานภาพของโครงการในปัจจุบัน

โครงการเริ่มการก่อสร้างในเดือนธันวาคม 2562 สถานภาพของโครงการในปัจจุบันแสดงสถานภาพโครงการในปัจจุบันดังรูปที่ 1-1



รูปที่ 1-1 สถานภาพในพื้นที่โครงการ

1.5 อาณาเขตติดต่อพื้นที่โครงการ

ทิศเหนือ	ติดต่อกับ	พื้นที่ของการไฟฟ้าฝ่ายผลิต (สถานีไฟฟ้าแรงสูง บางกะปิ)
ทิศใต้	ติดต่อกับ	ถนนพัฒนาการ เขตทางกว้าง 30.0 เมตร และอาคารพาณิชย์ ขนาดความ 4 ชั้น จำนวน 1 อาคาร
ทิศตะวันออก	ติดต่อกับ	อุโมงค์มรดก ขนาดความสูง 1 ชั้น จำนวน 1 อาคาร
ทิศตะวันตก	ติดต่อกับ	อาคารพาณิชย์ ขนาดความสูง 4 ชั้น จำนวน 1 อาคาร